



Akceleracja i optymalizacja dostarczania aplikacji do oddziałów firm



Najważniejsze korzyści:

Poprawa wydajności aplikacji

- Aplikacjom, dostarczanym za pośrednictwem sieci WAN, zapewnia wydajność zbliżoną do wydajności sieci LAN.
- Poprawia działanie aplikacji TCP.
- Zapewnia sprawne działanie aplikacji oraz szybszy transfer danych.

Automatyczna optymalizacja

- Dynamiczne optymalizowanie, dostosowane do warunków sieci.
- Automatycznie dobiera najlepsze mechanizmy kompresji, dostosowane do ruchu oraz warunków sieci.
- Redukuje koszty bieżącego utrzymania IT.

Citrix WanScaler™ poprawia wydajność aplikacji dla użytkowników, pracujących w oddziałach firm, zapewniając sieci WAN wydajność zbliżoną do tej, jaką posiada sieć LAN. Dzięki nawet 30-krotnemu zwiększeniu wydajności aplikacji firmowych, takich jak Windows®, WanScaler poprawia wydajność użytkownika, eliminuje potrzebę kosztownego poszerzenia przepustowości sieci oraz umożliwia konsolidację zasobów aplikacji w centrach danych.

Możesz udoskonalить sposób korzystania z aplikacji w sieci WAN

Aplikacje, dostarczane za pośrednictwem sieci LAN, cechuje szybki czas reakcji. Kiedy jednak użytkownik korzysta z tych samych aplikacji za pośrednictwem sieci WAN, doświadczy dłuższego czasu reakcji, a w najgorszym przypadku nie będzie mógł w ogóle skorzystać z aplikacji. Sieć, uważana za przyczynę niskiej wydajności aplikacji, często nie jest źródłem tych problemów. Większość aplikacji firmowych jest dostosowana do warunków sieci LAN, gdzie użytkownik i serwer aplikacji są blisko siebie.

Jednakże ograniczenia aplikacji ujawniają się, kiedy użytkownicy przenoszą się do odległych biur. Citrix WanScaler, dzięki technologiom, umożliwiającym akcelerację aplikacji oraz optymalizację sieci WAN, redukuje ograniczenia wydajności oraz zapewnia wydajność aplikacji, zbliżoną do tej, jaką posiada sieć LAN. WanScaler automatycznie akceleroje aplikacje TCP tam, gdzie wydajność wpływa na efektywność użytkownika (SAP, Oracle, Microsoft® SharePoint® oraz Microsoft® Exchange®). WanScaler poprawia również wydajność IT poprzez akcelerację, na przykład, aplikacji z Network Appliance, Double Take oraz EMC.

Możesz wdrożyć aplikacje w jakimkolwiek miejscu

Citrix WanScaler pozwala firmom na:

- **Udoskonalenie organizacji pracy oraz poprawienie wydajności w skali globalnej** — Citrix WanScaler przyspiesza przesyłanie za pośrednictwem sieci WAN, plików i aplikacji, pomiędzy rozproszonymi biurami firmy. Użytkownicy, zamiast tracić czas na czekanie na aplikacje, po prostu z nich korzystają.
- **Oszczędzanie, dzięki konsolidacji zasobów IT** — Citrix WanScaler pozwala na konsolidację danych i aplikacji w kilku centrach danych. Oszczędności mogą być osiągnięte poprzez redukcję centrów danych oraz uproszczenie infrastruktury aplikacji.
- **Centralną ochronę danych** — Citrix WanScaler przyspiesza dostarczanie danych do oddziałów firm, umożliwiając przechowywanie i replikowanie danych, tak by były zgodne regulacjami i spełniły wymagania firmy, dotyczące ochrony i odzyskiwania danych.

Umożliwia konsolidację oraz redukcję kosztów IT

- Umożliwia centralizację zasobów aplikacji w mniejszej liczbie centrów danych.
- Wielopoziomowa kompresja umożliwia przesyłanie aplikacji w zatłoczonych środowiskach.

Umożliwia proste i łatwe wdrożenie

- Przejroczystość w sieci umożliwia najłatwiejsze wdrożenie oraz ułatwia obsługę.
- Różnorodne tryby wdrożenia dla maksymalnej elastyczności.

Przyspieszenie dostarczania aplikacji i danych

Citrix WanScaler zbudowany jest na bazie Citrix AutoOptimizer™ Engine, który automatyzuje wszystkie mechanizmy akceleracji, bez potrzeby złożonych konfiguracji. AutoOptimizer umożliwia najlepsze połączenie optymalizacji TCP, kompresji i akceleracji aplikacji, opartych na aktualnych warunkach ruchu aplikacji. Aby ograniczyć utratę wydajności TCP oraz odczytywać warunki sieci WAN, AutoOptimizer minimalizuje wpływ opóźnień na wydajność aplikacji, maksymalizuje pojemność WAN, przy równoczesnej kontroli przepływu TCP.

Wiodąca w branży technologia kompresji WanScaler redukuje obciążenie, przyspiesza przepływ danych oraz odpowiedź aplikacji. Unikalna technologia wielopoziomowej kompresji Citrix (Multi-Level Compression) w pierwszej kolejności odnosi się do mechanizmów kompresji niż do transmisji danych. Wybiera optymalne techniki kompresji, oparte na warunkach obciążenia sieci, przepustowości WAN oraz typie ruchu w sieci. Możliwość wielopoziomowej kompresji, zawarta we wszystkich produktach WanScaler, pozwala na stopnie kompresji od 10:1 do 300:1, a nawet może osiągnąć wynik 3500:1. W rezultacie, umożliwiając lepszą wydajność aplikacji, dostarczanych do oddziałów, firmy mogą obsłużyć większą ilość użytkowników oraz pozwolić na zwiększony przepływ aplikacji w infrastrukturze WAN.

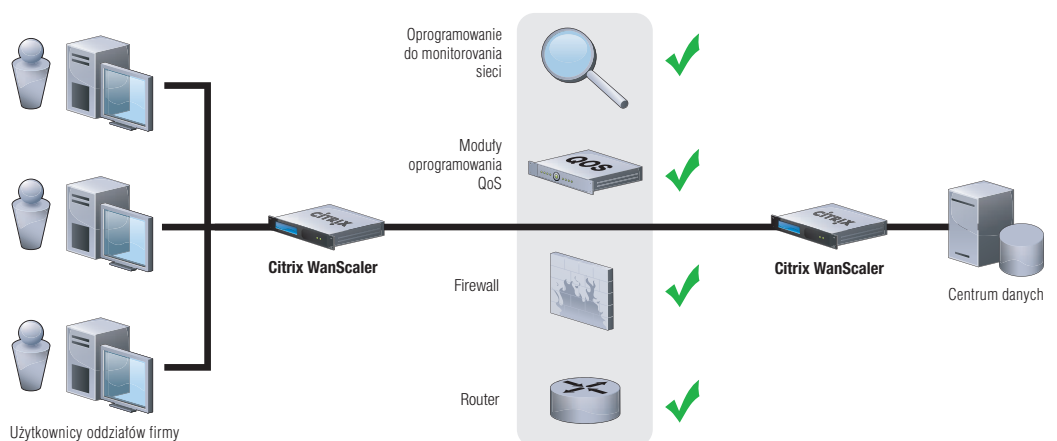
Swobodny przepływ aplikacji

Citrix WanScaler automatycznie rozpoznaje protokoły aplikacji, jak CIFS, FTP, NFS oraz HTTP oraz automatycznie dostosowuje najbardziej efektywne metody optymalizacji, włączając weryfikację klient-server handshakes oraz optymalizując obciążenie. Rezultatem jest szybszy czas reakcji aplikacji oraz lepsze wykorzystanie przepustowości sieci.

Transparentne dostarczanie aplikacji

Citrix WanScaler umożliwia transparentne działanie zarówno aplikacjom, jak i sieci. Przepływ aplikacji jest przyspieszany bez zewnętrznej technologii tunelowania, która może przystaniać informacje z nagłówka IP oraz TCP.

WanScaler działa bez potrzeby rekonfiguracji innych urządzeń sieci, usług czy aplikacji. Inne rozwiązania wymagają zmiany QoS lub oznaczenia ruchu, zmiany zasad bezpieczeństwa sieci czy przekierowania użytkowników do rozwiązania, optymalizującego sieć WAN zamiast do serwera-odbiorcy.



Pomoc klienta WanScaler

Klient Citrix WanScaler poszerza możliwości akceleracji aplikacji do małych oddziałów firmy oraz użytkowników mobilnych przy jednakowej akceleracji protokołu, optymalizacji TCP oraz możliwości kompresji, jakie posiadają urządzenia WanScaler. Zainstalowany na komputerach użytkowników, klient WanScaler wspiera popularne mechanizmy VPN, włączając IPSec, Microsoft® PPTP oraz SSL VPN Citrix Access Gateway™ dla bezpiecznej akceleracji aplikacji. Klient WanScaler jest dostępny razem z seriami WanScaler 8500 oraz 8800.

Klasa i jakość usługi

WanScaler Quality of Service (QoS) oraz Class of Service (CoS) pozwalają na kształtowanie tempa, wyznaczanie priorytetów oraz szczegółowe zarządzanie przepływem danych. Administratorzy mogą konfigurować aplikacje dzięki priorytetowi QoS oraz minimalnej przepustowości i w ten sposób gwarantują przewidywalny czas reakcji aplikacji w przeciążonych środowiskach.

Proste i łatwe wdrożenie

Wdrożenie rozwiązania Citrix WanScaler w sieci jest proste, dzięki czemu koszty instalacji i bieżącego utrzymania są bardzo niskie. WanScaler oferuje nie tylko mechanizmy akceleracji oraz funkcje działające w transparentny sposób dla innych elementów sieci. Może zostać wdrożony także w trybie rzędowym, routingu z wykorzystaniem zasad oraz WCCP. Ponadto WanScaler obsługuje sieci wielościeżkowe, w których istnieje więcej niż jedno połączenie WAN między poszczególnymi lokalizacjami. Służy do tego specjalny tryb grupowy i opcjonalnie dostępna wieloportowa karta sieciowa. Nadmiarowość jest możliwa dzięki obsłudze trybu o wysokiej dostępności (HA), w którym dwa systemy działają w parze za pomocą VRRP.

Najważniejsze cechy WanScaler

Wyższa wydajność aplikacji	Łatwość wdrożenia	Uproszczona instalacja i zarządzanie
<p>Zaawansowane sterowanie przepływem TCP</p> <ul style="list-style-type: none"> Transparentna akceleracja Inteligentne odzyskiwanie pakietów Wyższa wydajność TCP <p>Wielopoziomowa kompresja</p> <ul style="list-style-type: none"> Kompresja pamięci podręcznej L2 Kompresja różnicowa (Delta) Kompresja w pamięci Kompresja na dysku <p>Akceleracja protokołów aplikacyjnych</p> <ul style="list-style-type: none"> CIFS FTP HTTP NFS <p>Zasady wg klasy usług</p> <ul style="list-style-type: none"> Adres IP Numer portu 	<p>Obsługiwane pasmo</p> <ul style="list-style-type: none"> Urządzenie: 128 Kb/s do 500 Mb/s <p>Nadmiarowość</p> <ul style="list-style-type: none"> Karta sieciowa z funkcją fail-to-wire (automatycznie omija urządzenie, jeżeli jest wyłączone lub uszkodzone) Wysoka dostępność (VRRP) RAID* Nadmiarowe zasilacze i wentylatory* <p>Tryby wdrażania</p> <ul style="list-style-type: none"> Rzędowy Wirtualny rzędowy WCCPv2 Proxy Tryb przekierowywania Redirector)** <p>Obsługa sieci</p> <ul style="list-style-type: none"> Siatkowa Centralny element i odnogi Punkt-punkt Zachowuje oznaczenia poziomu QoS i CoS: VLAN (802.1g), Diffserve / IP ToS 	<p>Interfejs użytkownika</p> <ul style="list-style-type: none"> Graficzny interfejs dostępny przez przeglądarkę (HTTP i HTTPS) Złącze szeregowo <p>Rozbudowane dzienniki</p> <ul style="list-style-type: none"> Obsługa SNMP MIB II Syslog Łatwa integracja z istniejącymi narzędziami administracyjnymi <p>Bezpieczne uwierzytelnianie</p> <ul style="list-style-type: none"> Uwierzytelnianie z użyciem RADIUS i TACACS+ umożliwia bezpieczną, scentralizowaną administrację <p>Zgodność z VPN*</p> <ul style="list-style-type: none"> Microsoft™ PPTP Cisco IPsec Citrix Access Gateway SSL VPN

* W pewnych modelach ** Wyłączone funkcje klienta

Rozwiązania służące do optymalizacji dostarczania aplikacji do oddziałów firm

Rozwiązania dla przepustowości

	Małe Oddziały Firmy		Średnie Oddziały Firmy		Duże Oddziały Firmy		Centrum Danych		Poziom Podstawowy			Poziom Korporacyjny
	WanScaler 8310	WanScaler 8320	WanScaler 8510	WanScaler 8520	WanScaler 8530	WanScaler 8540	WanScaler 8810	WanScaler 8820*	WanScaler 6501	WanScaler 6510	WanScaler 6520	WanScaler 6820*
Maksymalna przepustowość	1 Mbps	2 Mbps	5 Mbps	10 Mbps	20 Mbps	45 Mbps	45 Mbps	155 Mbps	2 Mbps	8 Mbps	45 Mbps	155 Mbps
Rekomendowana maksymalna ilość użytkowników	50	75	150	250	500	750	1,000	10,000	N/A	N/A	N/A	N/A
Rekomendowana liczba klientów WanScaler	N/A	N/A	150	250	500	750	1,000	1,000	N/A	N/A	N/A	N/A

* Dostępna opcja zwiększenia prędkości łącza

Citrix Delivery Center to rozwiązanie umożliwiające dostarczanie aplikacji i ekranów desktopów użytkownikom, w dowolne miejsce i o dowolnej porze z bezpiecznej, centralnej lokalizacji. Citrix Delivery Center™ składa się z następujących linii produktów: Citrix XenApp™ (nowa nazwa dla Citrix Presentation Server™), Citrix® NetScaler®, Citrix XenServer™, Citrix XenDesktop™ oraz Citrix Workflow Studio™.

Citrix XenApp dostarcza aplikacje Windows przy zachowaniu optymalnej wydajności, bezpieczeństwa i redukcji kosztów. Linia XenApp jest używana przez ponad 70 milionów użytkowników oraz 99 procent firm z listy Fortune 500. Wykorzystując najnowocześniejsze technologie wirtualizacji po stronie klienta i serwera, XenApp dostarcza aplikacje pracownikom biurowym i mobilnym z pojedynczej, centralnej lokalizacji.

Citrix NetScaler to wyspecjalizowane rozwiązanie do dostarczania aplikacji WWW zwiększające nawet pięciokrotnie ich wydajność, a jednocześnie podnoszące stopień bezpieczeństwa i zmniejszające koszty infrastruktury WWW. NetScaler jest rozwiązaniem preferowanym przez największe światowe witryny konsumenckie, z którymi codziennie ma styczność około 75 procent wszystkich użytkowników internetu.

Citrix XenServer to rozwiązanie klasy korporacyjnej do wirtualizacji serwerów w centrum danych traktowanym jak elastyczna, zagregowana pula zasobów obliczeniowych. Jest to pierwsze rozwiązanie, które przydziela aplikacyjne obciążenia robocze zarówno serwerom wirtualnym, jak i fizycznym, zwiększając dynamikę całego centrum danych.

Citrix XenDesktop to system infrastruktury desktopów wirtualnych (Virtual Desktop Infrastructure, VDI), umożliwiający proste, bezpieczne oraz ekonomiczne dostarczanie ekranów desktopów Windows pracownikom biura.

Citrix Workflow Studio to narzędzie umożliwiające administratorom łatwe tworzenie i integrowanie procesów dostarczania aplikacji między produktami firmy Citrix Systems i firm trzecich tak, aby mogły one harmonijnie współpracować w ramach jednego spójnego systemu.

Citrix Delivery Center obejmuje następujące rozwiązania, które stanowią część wymienionych powyżej linii produktów. Są one również dostępne oddzielnie:

- **Citrix Access Gateway™** – bezpieczny dostęp do aplikacji. Access Gateway zapewnia użytkownikom dostęp z dowolnego miejsca, a administratorom oferuje pełną kontrolę nad udostępnionymi aplikacjami.
- **Citrix EdgeSight™** – zwiększa produktywność użytkowników poprzez centralne monitorowanie i zarządzanie wydajnością oraz dostępnością aplikacji.
- **Citrix Password Manager™** – pojedyncze logowanie. Password Manager zwiększa bezpieczeństwo systemów chronionych hasłem, oferując bezpieczne, efektywne oraz łatwe we wdrożeniu rozwiązanie do pojedynczego logowania.
- **Citrix Provisioning Server™** – w wersji dla centrów danych i komputerów stacjonarnych. Provisioning Server for Datacenters wykorzystuje technologię transmisji strumieniowej, aby na żądanie przydzielać obciążenia robocze serwerom fizycznym lub wirtualnym. Provisioning Server for Desktops przesyła systemy operacyjne i aplikacje do fizycznych komputerów. Scentralizowane przydzielanie systemów ogranicza koszty operacyjne oraz zwiększa bezpieczeństwo, elastyczność oraz niezawodność.
- **Citrix WANScaler™** – dostarczanie aplikacji oddziałom firm i użytkownikom mobilnym. WANScaler nawet trzydziestokrotnie zwiększa wydajność aplikacji dostarczanych przez sieć rozległą (WAN), umożliwiając pracę na podobnym poziomie, jak podczas korzystania z sieci lokalnej (LAN).

Informacje o Citrix Systems

Citrix Systems, Inc. (Nasdaq:CTXS) to lider i najbardziej godna zaufania marka w dziedzinie infrastruktury dostarczania aplikacji. Ponad 215 000 organizacji z całego świata wykorzystuje rozwiązania Citrix, aby dostarczać użytkownikom aplikacje w sposób zapewniający najlepszą wydajność, najwyższy stopień bezpieczeństwa i najniższy koszt. Do klientów firmy Citrix należy 100% przedsiębiorstw z listy Fortune 100 oraz 99% procent przedsiębiorstw z listy Global 500, a także tysiące małych firm i użytkowników indywidualnych. Citrix ma około 8000 dystrybutorów i partnerów w ponad 100 krajach. W 2007 roku firma uzyskała przychody w wysokości 1,4 miliarda dolarów.

©2008 Citrix Systems, Inc. Wszystkie prawa zastrzeżone. Citrix®, Citrix Delivery Center™, Citrix XenApp™, Citrix XenServer™, Citrix® NetScaler®, Citrix XenDesktop™, Citrix Workflow Studio™, Citrix Access Gateway™, Citrix EdgeSight™, Citrix Password Manager™, Citrix Provisioning Server™ i Citrix WANScaler™ to znaki towarowe Citrix Systems, Inc. i (lub) firm zależnych, które mogą być zastrzeżone w Biurze Patentów i Znaków Towarowych Stanów Zjednoczonych oraz w innych krajach. Microsoft®, Windows® i SQL Server® to zastrzeżone znaki towarowe Microsoft Corporation w Stanach Zjednoczonych i (lub) innych krajach. UNIX® to zastrzeżony znak towarowy The Open Group w Stanach Zjednoczonych i innych krajach. Wszystkie pozostałe znaki towarowe i zastrzeżone znaki towarowe są własnością odpowiednich podmiotów.

Citrix na świecie

Centrala

Citrix Systems, Inc.
851 West Cypress Creek Road
Fort Lauderdale, FL 33309
USA
Tel: +1 (800) 393 1888
Tel: +1 (954) 267 3000

Oddziały

Ameryka

Citrix Silicon Valley
4988 Great America Parkway
Santa Clara, CA 95054
USA
Tel: +1 408 790 8000

Europa

Citrix Systems International GmbH
Rheinweg 9
8200 Schaffhausen
Switzerland
Tel: +41 (0)52 6 35 77-00

Przedstawicielstwo w Polsce

Citrix Systems Poland Sp. z o.o.
Warszawskie Centrum Finansowe
ul. Emilii Plater 53
00-113 Warszawa
Polska
Tel: +48 (22) 528 6615

Azja i Pacyfik

Citrix Systems Hong Kong Ltd.
Suite 3201, 32nd Floor
One International Finance Centre
1 Harbour View Street
Central
Hong Kong
Tel: +852 2100 5000

Citrix Online Division

6500 Hollister Avenue
Goleta, CA 93117
USA
Tel: +1 (805) 690 6400